

## Samlad statistik

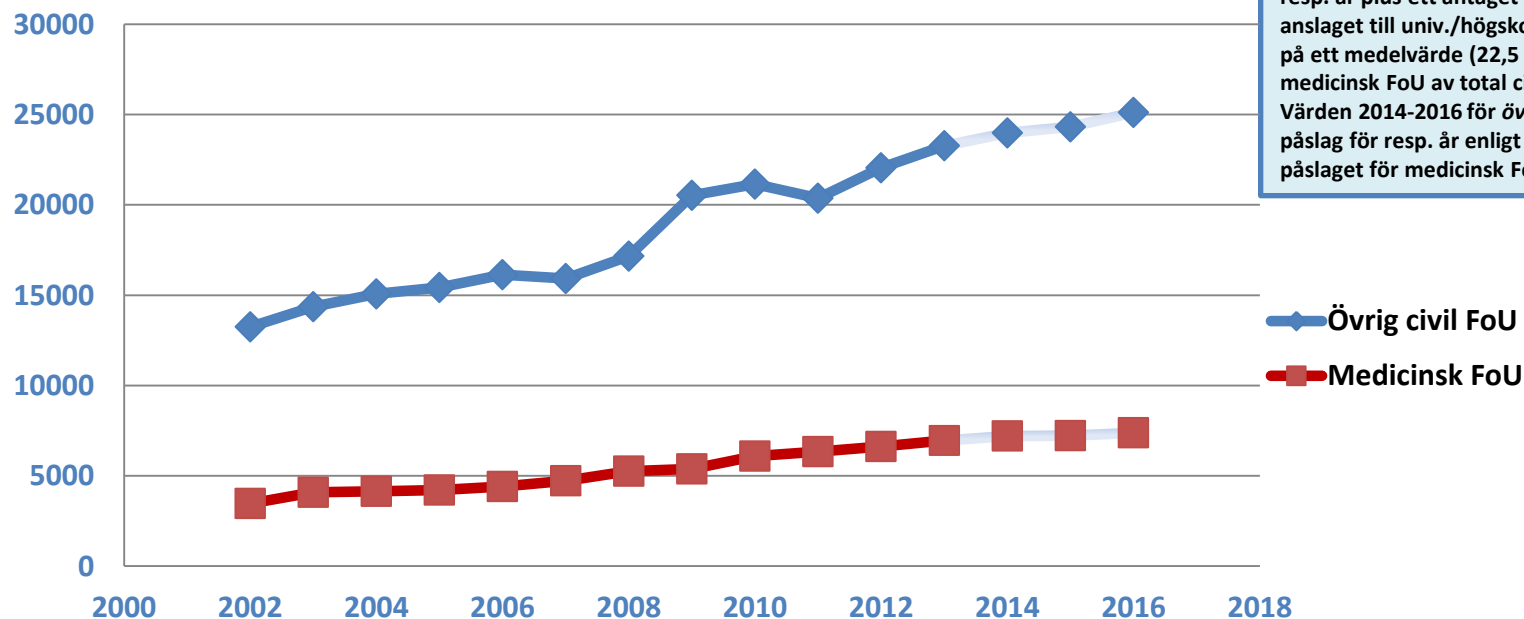
Medicinsk forskning och innovation i Sverige  
- för bättre hälsa, nya jobb och en växande  
ekonomi

# Statliga anslag till medicinsk och övrig civil FoU i Sverige

2002-2013 – beräknade FoU medel i budgetpropositionen efter ändamål (SCB)

2014-2016 – projekterade anslag baserat på ett antagande \* (Forska!Sverige)

Miljoner SEK

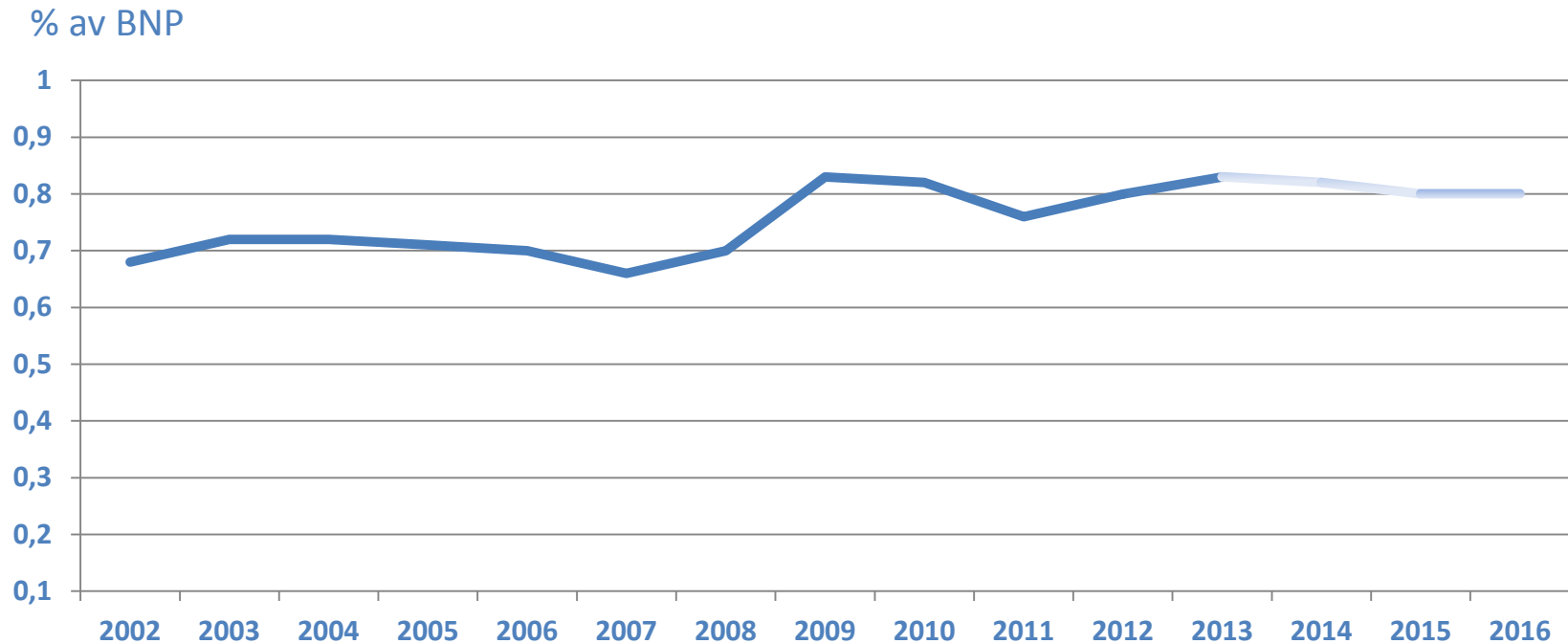


\*värden 2014-2016 för *medicinsk FoU* baseras på FoU propositionens (2012) satsningar på livsvetenskap för resp. år plus ett antaget värde utifrån det stärkta anslaget till univ./högskolor. Det antagna värdet baseras på ett medelvärde (22,5 %), som står för andelen medicinsk FoU av total civil FoU (SCB) under 2006-2013. Värden 2014-2016 för *övrig civil FoU* baseras på angivna påslag för resp. år enligt FoU proposition 2012 minus påslaget för medicinsk FoU (inkl. det antagna värdet).

De statliga anslagen till medicinsk FoU ökar jämförelsevis långsammare vid sidan av övrig civil FoU.

# Statliga anslag till civil FoU som andel av BNP (%) i Sverige

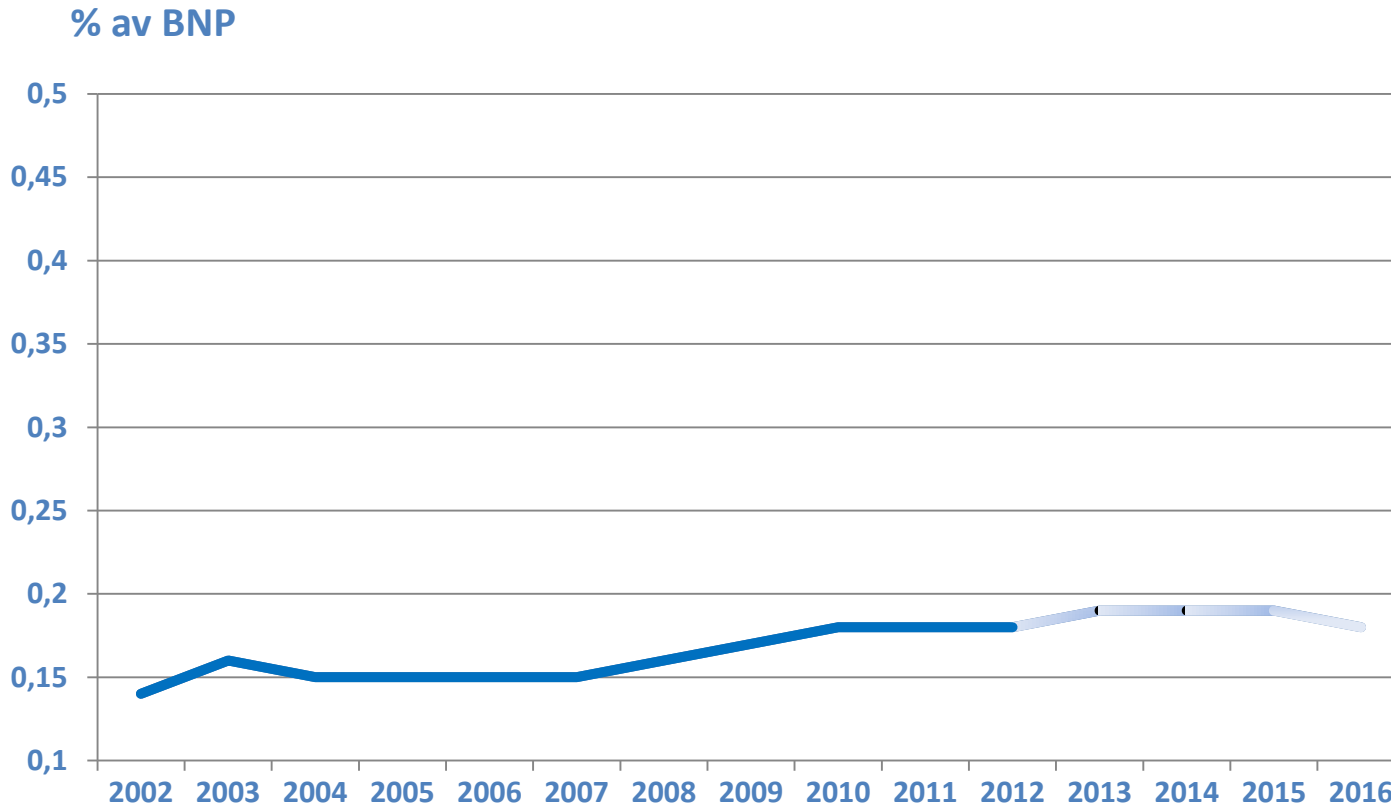
2002-2013 – baserat på beräknade FoU-medel i budgetpropositionen efter ändamål (SCB)  
2014-2016 - projekterade anslag, baserat på angivna påslag för resp. år utifrån FoU prop. 2012



# Statliga anslag till medicinsk FoU som andel av BNP (%) i Sverige

2002-2013- beräknade FoU-medel i budgetpropositionen efter ändamål (SCB)

2014-2016- projekterade anslag baserat på ett antagande \* (Forska!Sverige)



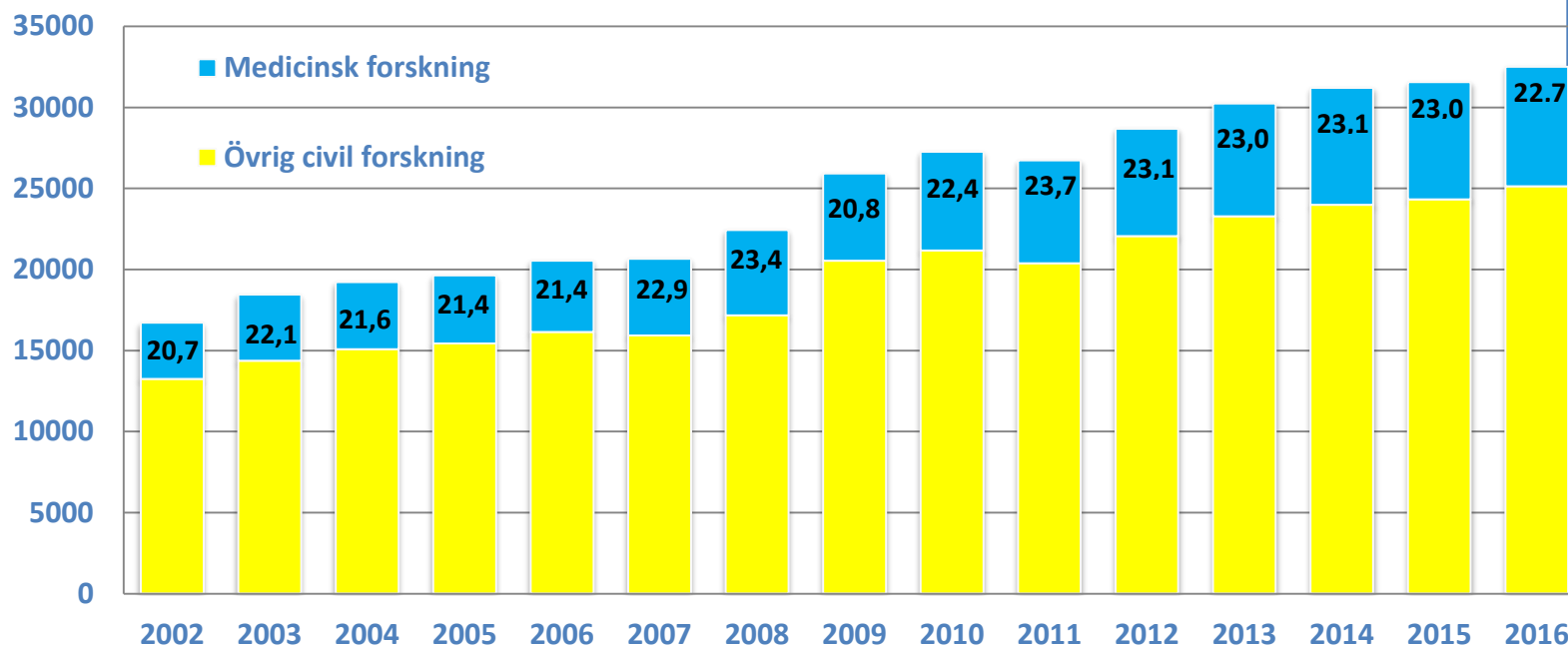
\* värden 2014-2016 för medicinsk FoU baseras på FoU propositionens (2012) satsningar på livsvetenskap för resp. år plus ett antaget värde utifrån det stärkta anslaget till univ./högskolor. Det antagna värdet baseras på ett medelvärde (22,5 %), som står för andelen medicinsk FoU av total civil FoU (SCB) under 2006-2013.

# Andelen medicinsk forskning av total civil forskning (%)

2002-2013- beräkningar av FoU-medel i budgetpropositionen efter ändamål (SCB)

2014-2016 - projekterade anslag baserat på ett antagande \* (Forska!Sverige)

Miljoner Kr



\*värden 2014-2016 för medicinsk FoU baseras på medicinsk FoU baseras på FoU propositionens (2012) satsningar på livsvetenskap för resp. år plus ett antaget värde utifrån det stärkta anslaget till univ./ högskolor. Det antagna värdet baseras på ett medelvärde (22,5%), som står för andelen medicinsk FoU av total civil FoU (SCB) under 2006-2013. Värden 2014-2016 för övrig civil FoU baseras på angivna påslag för resp. år enligt FoU proposition 2012 minus påslaget för medicinsk FoU (inkl. det antagna värdet).

Andelen som utgör medicinsk FoU av total civil FoU ökar jämförelsevis långsammare vid sidan av övrig civil FoU.

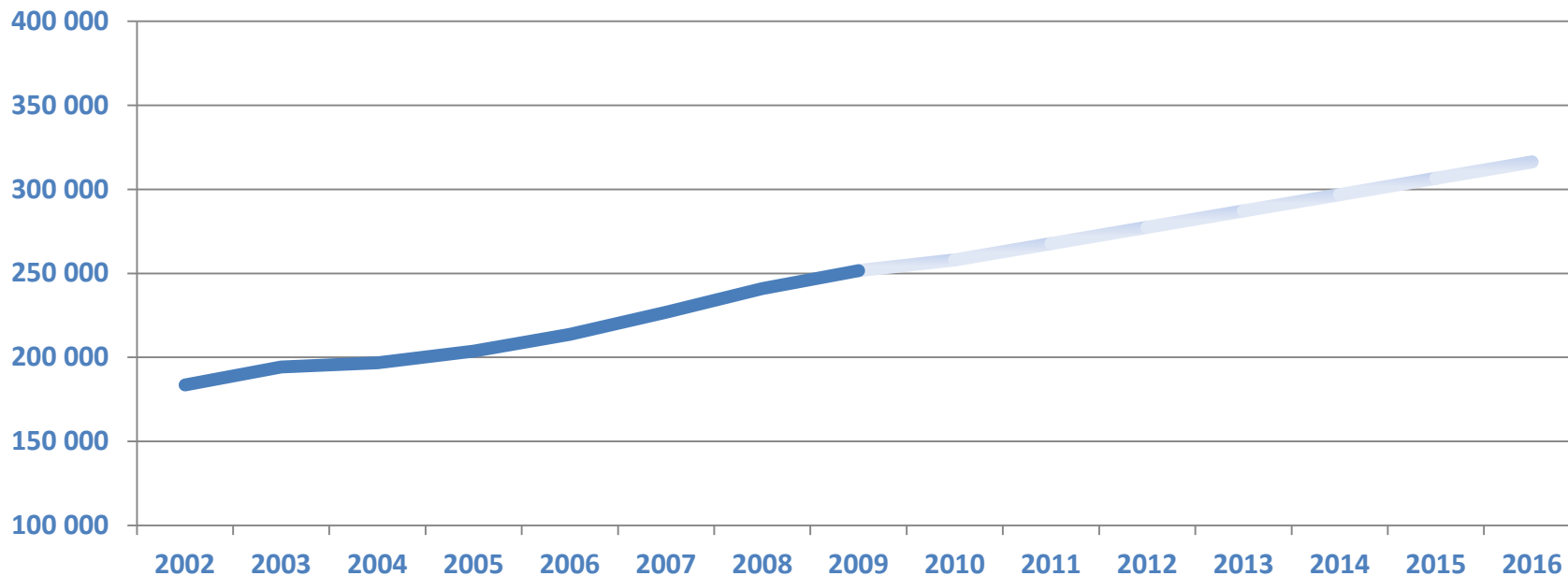
# Offentliga utgifter på hälso- och sjukvård i Sverige

2002-2009- utfall (SCB)

2010 - preliminärt utfall (SCB)

2011-2016- antagna värden (Forska!Sverige) baserade på genomsnittlig ökning (9710 miljoner sek) 2002-2009

Miljoner Kr



**De offentliga utgifterna på hälso- och sjukvård fortsätter uppåt.**

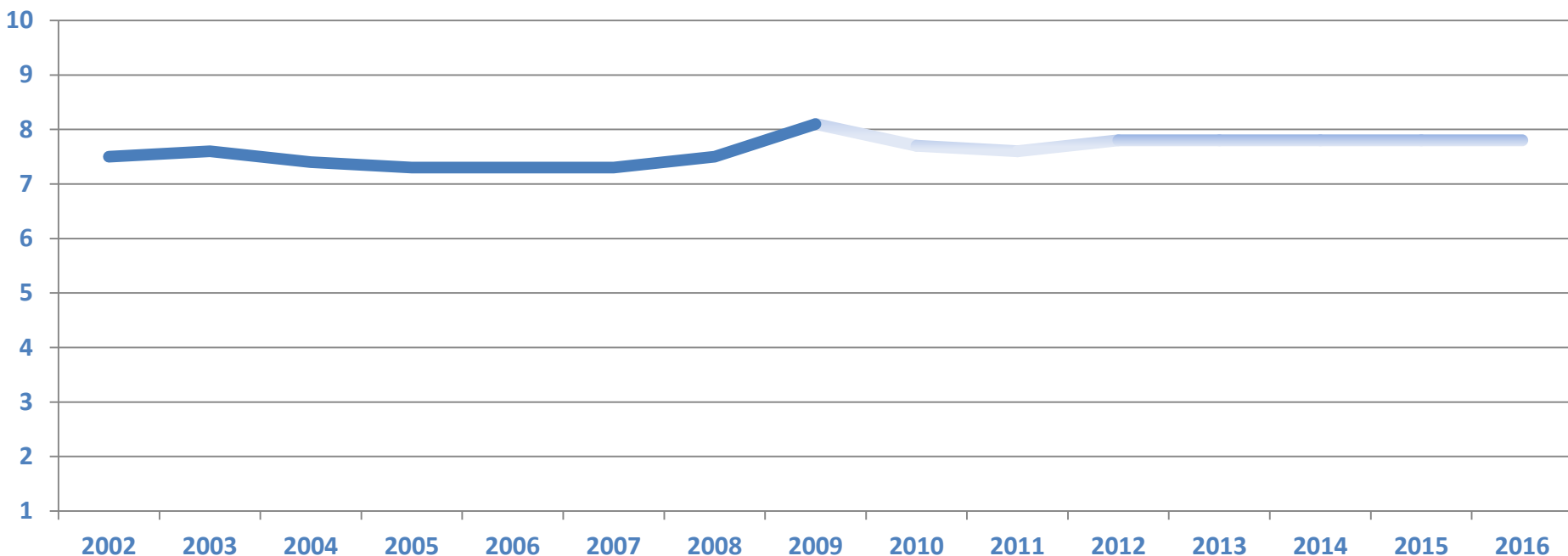
# Offentliga utgifter på hälso- och sjukvård som andel av BNP (%) i Sverige

2002-2009- utfall (SCB)

2010- preliminärt utfall (SCB)

2011-2016- antagna värden (Forska!Sverige) baserade på genomsnittlig ökning (9710 miljoner sek) 2002-2009

% av BNP

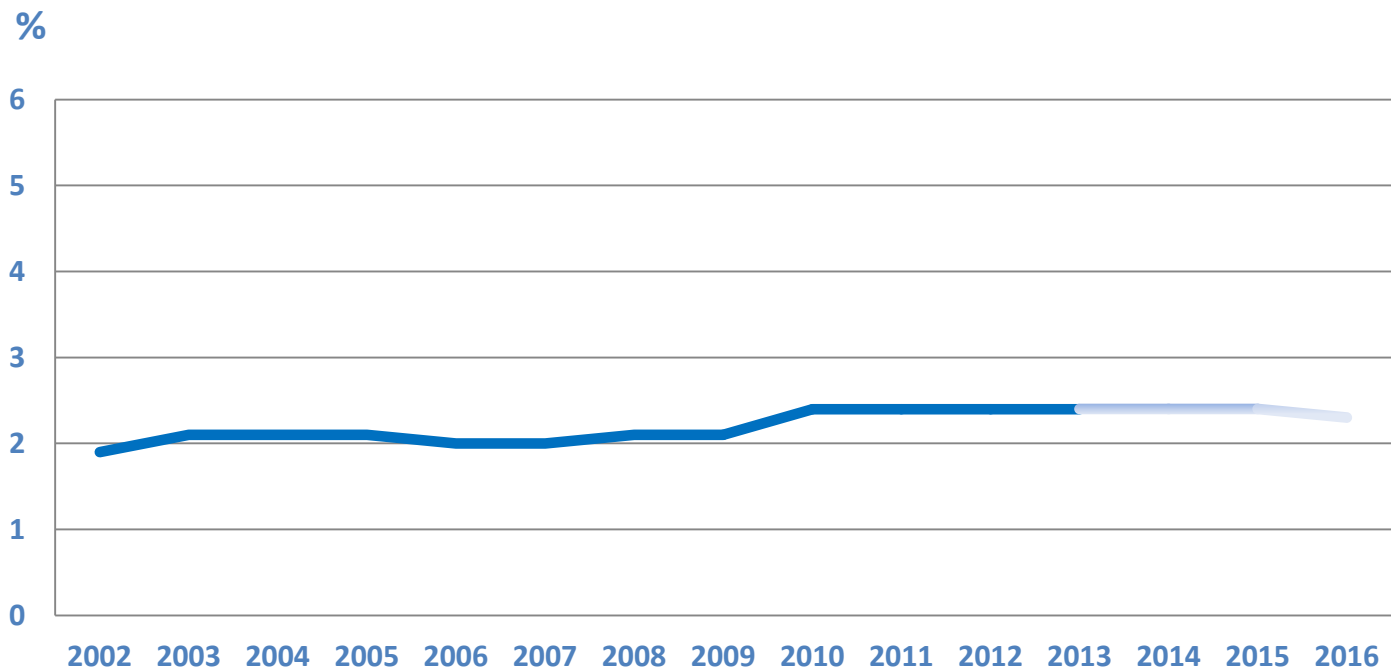


Som andel av BNP har de offentliga utgifterna på hälso-och sjukvård erfarit en relativt konstant trend på mellan 7-8 %.

# Statliga anslag till medicinsk FoU i proportion till offentliga utgifter till hälso-och sjukvård (%)

2002-2012 - baserat på utfallsvärden (SCB)

2013-2016 - projekterade värden som inkluderar antagande \* (Forska!Sverige)



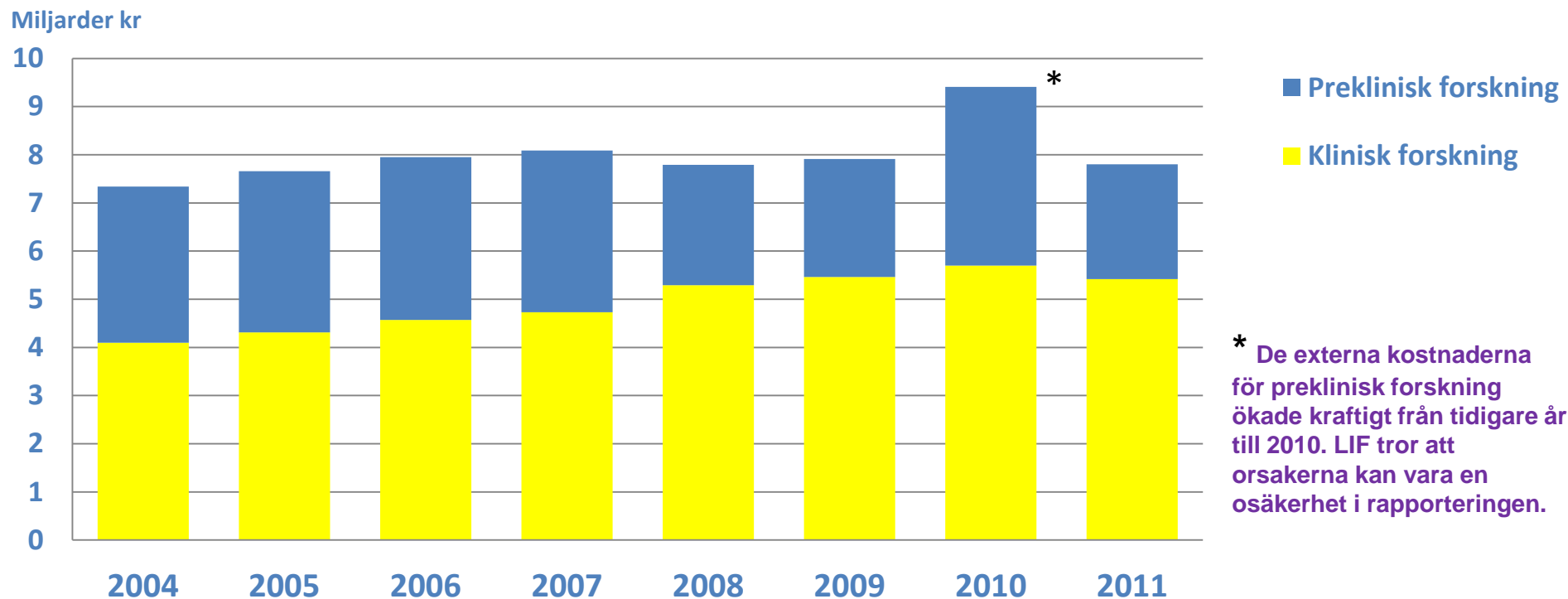
\*värden 2014-2016 för medicinsk FoU baseras på FoU propositionens (2012) satsningar på livsvetenskap för resp. år plus ett antaget värde utifrån det stärkta anslaget till Univ./ högskolor. Det antagna värdet baseras på ett medelvärde (22,5 %), som står för andelen medicinsk FoU av total civil FoU (SCB) under 2006-2013. Motsvarande års värden för offentliga utgifter till hälso-och sjukvård innehåller också ett antagande baserat på genomsnittlig ökning (9710 miljoner sek) 2002-2009

De statliga anslagen till medicinsk FoU har i proportion till de offentliga utgifterna till hälso-och sjukvård legat på en relativt konstant nivå



# Läkemedelsindustrins kostnader för preklinisk & klinisk forskning

Källa: LIF:s FoU enkät 2011

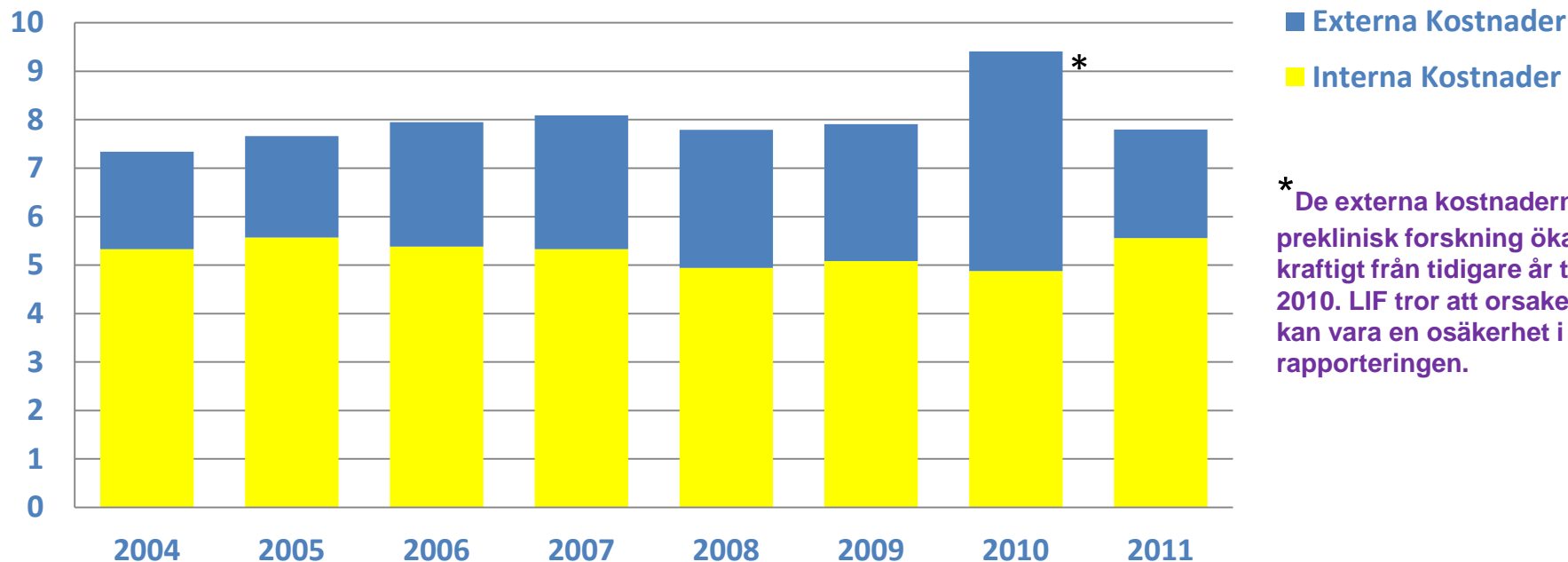


Läkemedelsindustrins kostnader för klinisk forskning har mellan 2004-2011 ökat medan kostnader för preklinisk forskning minskat.

# Läkemedelsindustrins externa & interna kostnader för medicinsk FoU

Källa: LIF:s FoU enkät 2011

Miljarder kr

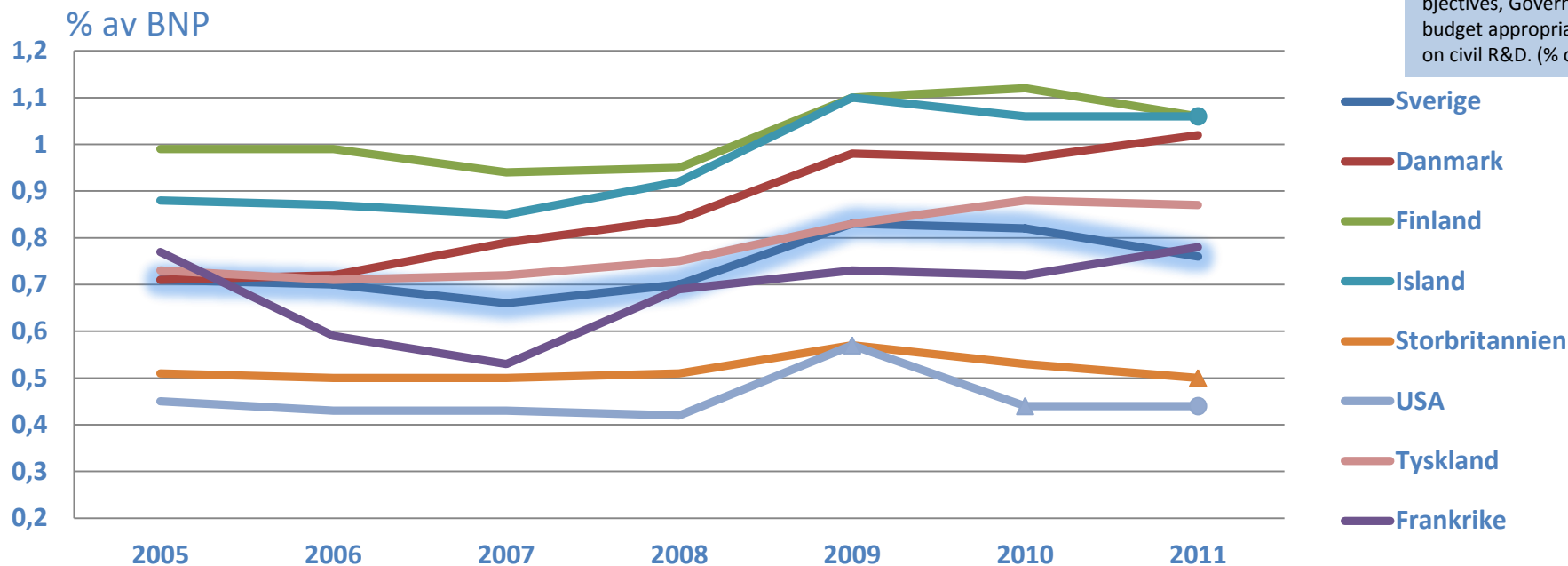


\* De externa kostnaderna för preklinisk forskning ökade kraftigt från tidigare år till 2010. LIF tror att orsakerna kan vara en osäkerhet i rapporteringen.

Läkemedelsindustrins interna och externa kostnader för medicinsk forskning har hållits på en relativt jämn nivå under 2004-2011.

# Statliga anslag på civil FoU som andel av BNP (%)

Tonad linje – Sverige  
Triangel – Estimerat värde  
Cirkel – Data saknas



En jämförelse av trenden beträffande åtta nationers statliga anslag på civil FoU som andel av BNP (%), visar att Finland, Danmark, Island och Tyskland ligger högre än Sverige. Dessutom har Frankrike kommit ikopp Sverige.