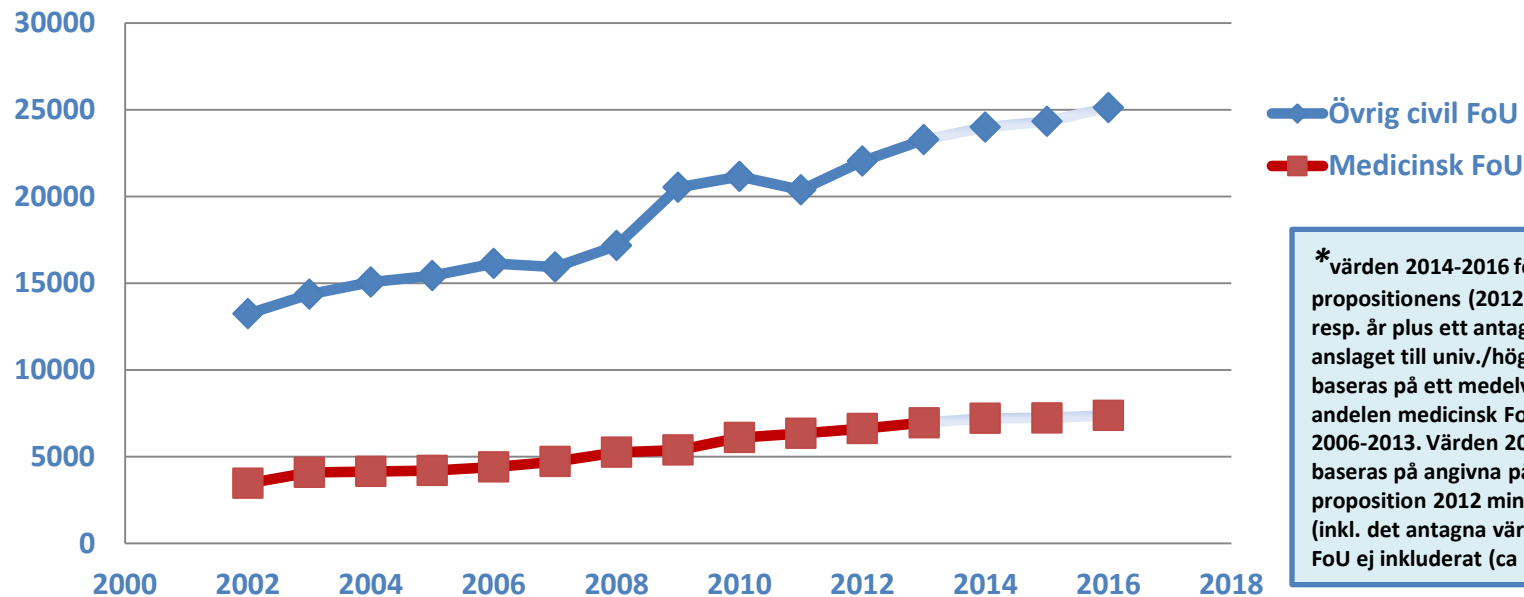


Samlad statistik

Medicinsk forskning och innovation i Sverige
- för bättre hälsa, nya jobb och en växande
ekonomi

Statliga anslag till medicinsk och övrig civil FoU i Sverige

Miljoner SEK

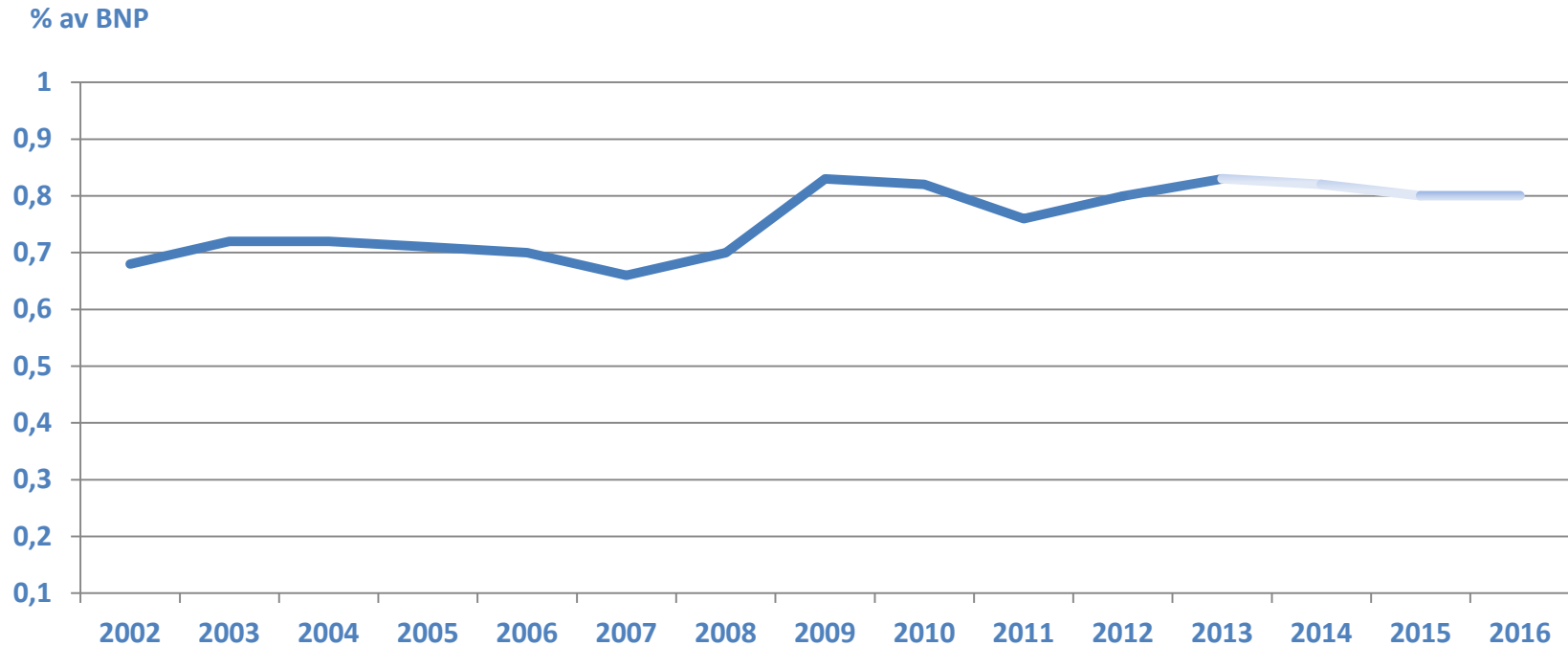


* värden 2014-2016 för *medicinsk FoU* baseras på FoU propositionens (2012) satsningar på livsvetenskap för resp. år plus ett antaget värde utifrån det stärkta anslaget till univ./högskolor. Det antagna värdet baseras på ett medelvärde (22,5 %), som står för andelen medicinsk FoU av total civil FoU (SCB) under 2006-2013. Värdet 2014-2016 för *övrig civil FoU* baseras på angivna påslag för resp. år enligt FoU proposition 2012 minus påslaget för medicinsk FoU (inkl. det antagna värdet). Utbetalade ALF-medel till FoU ej inkluderat (ca 1643 miljoner SEK år 2013 (SKL))

De statliga anslagen till medicinsk FoU ökar jämförelsevis långsammare vid sidan av övrig civil FoU.

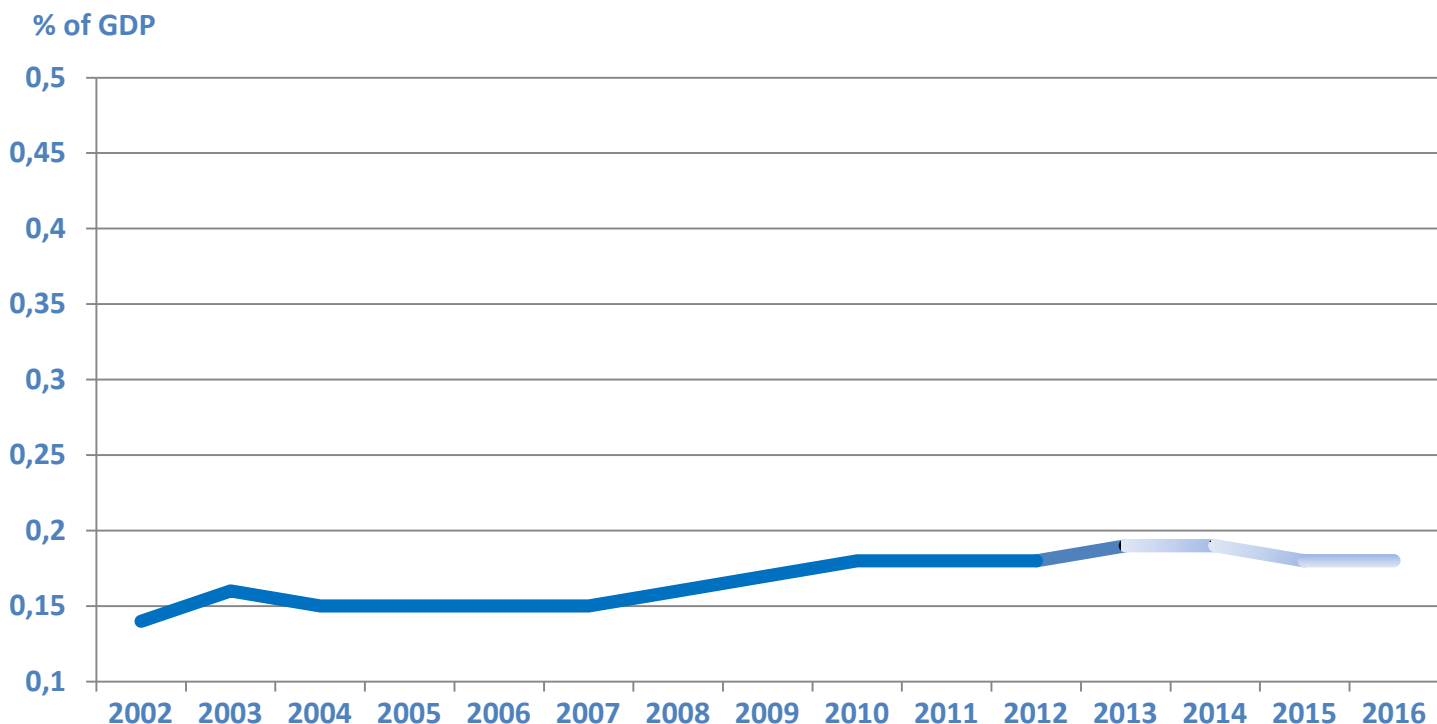
Källa: 2002-2013 – beräknade FoU medel i budgetpropositionen efter ändamål (SCB), 2014-2016 – projekterade anslag baserat på ett antagande * (Forska!Sverige)

Statliga anslag till civil FoU som andel av BNP (%) i Sverige



Källa: 2002-2013 – baserat på beräknade FoU-medel i budgetpropositionen efter ändamål (SCB), 2014-2016 - projekterade anslag, baserat på angivna påslag för resp. år utifrån FoU prop. 2012

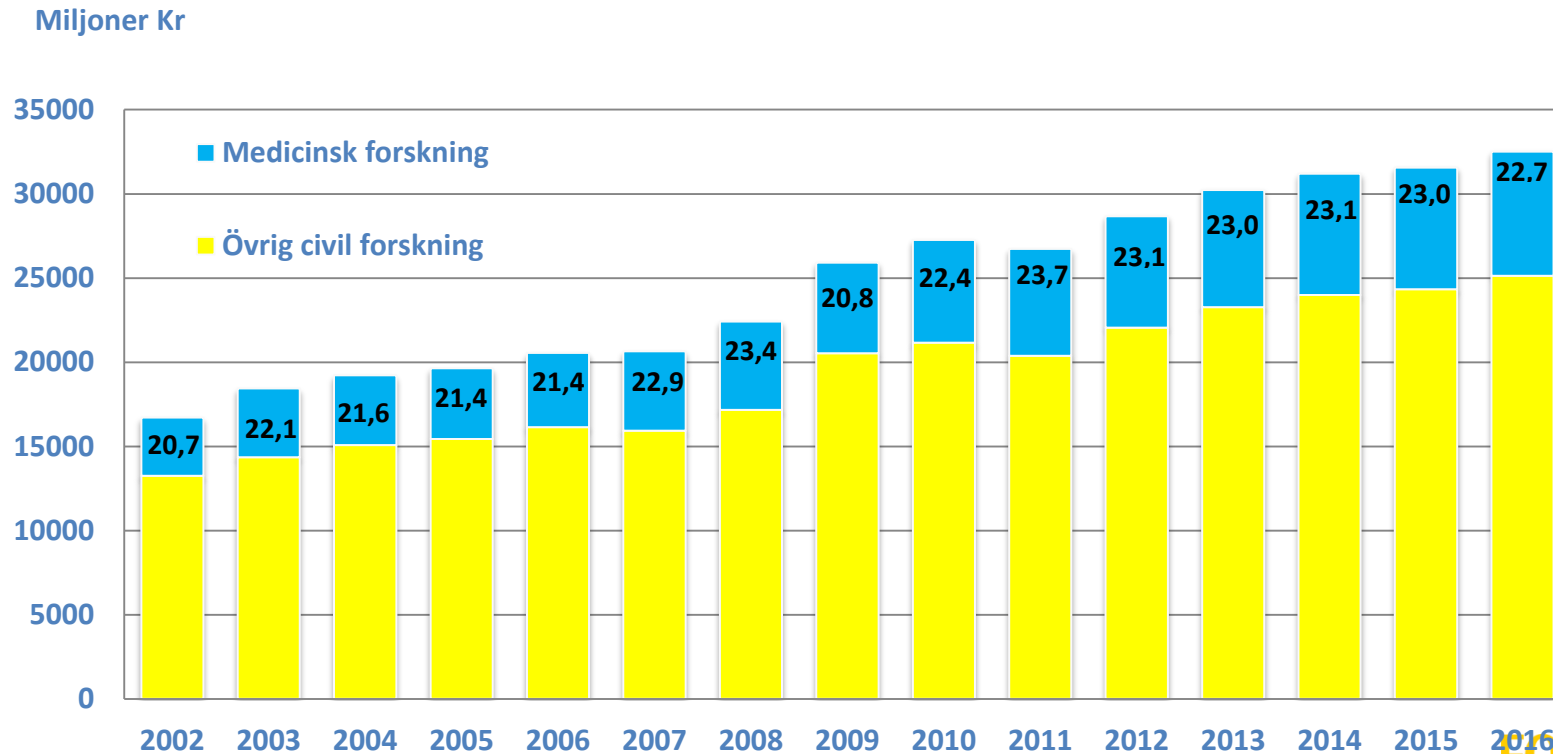
Statliga anslag till medicinsk FoU som andel av BNP (%) i Sverige



*värden 2014-2016 för *medicinsk FoU* baseras på FoU propositionens (2012) satsningar på livsvetenskap för resp. år plus ett antaget värde utifrån det stärkta anslaget till univ./högskolor. Det antagna värdet baseras på ett medelvärde (22,5 %), som står för andelen medicinsk FoU av total civil FoU (SCB) under 2006-2013. Utbetalade ALF-medel till FoU ej inkluderat (ca 1643 miljoner SEK år 2013 (SKL))

Källa: 2002-2013- beräknade FoU-medel i budgetpropositionen efter ändamål (SCB), 2014-2016- projekterade anslag baserat på ett antagande * (Forska!Sverige)

Andelen medicinsk forskning av total civil forskning (%)

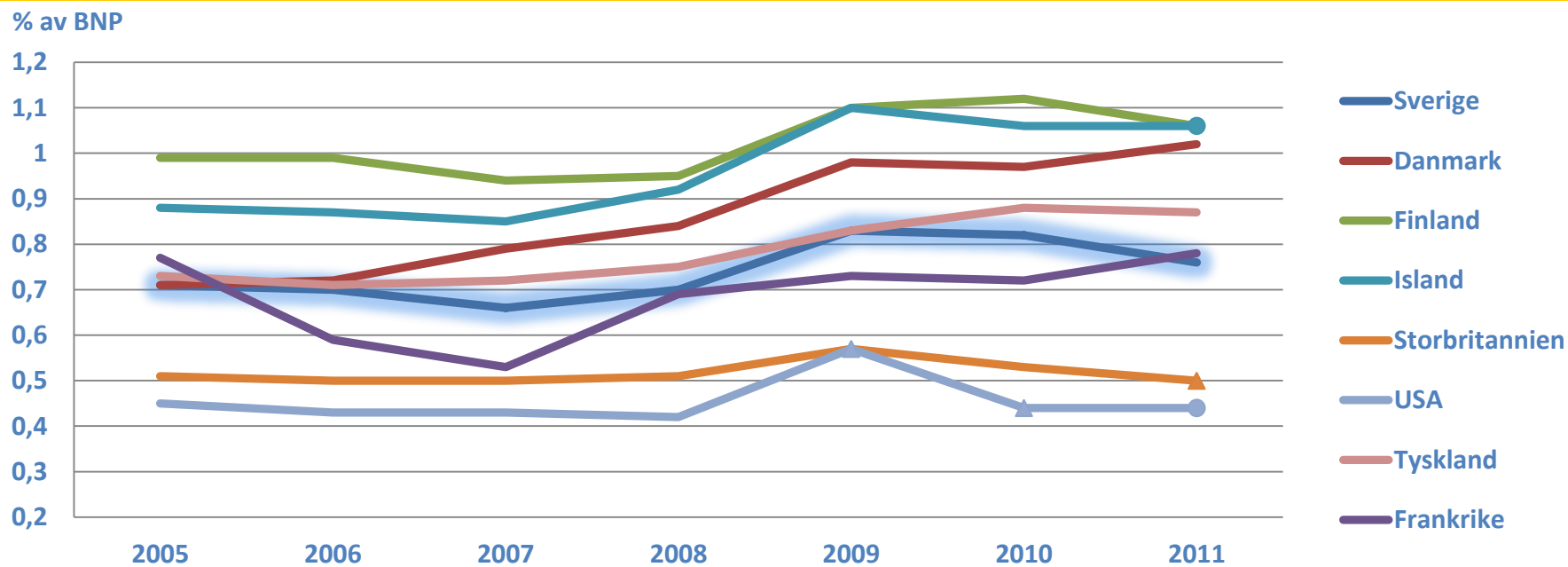


*värden 2014-2016 för medicinsk FoU baseras på FoU propositionens (2012) satsningar på livsvetenskap för resp. år plus ett antaget värde utifrån det stärkta anslaget till univ./högskolor. Det antagna värdet baseras på ett medelvärde (22,5%), som står för andelen medicinsk FoU av total civil FoU (SCB) under 2006-2013. Värden 2014-2016 för övrig civil FoU baseras på angivna påslag för resp. år enligt FoU proposition 2012 minus påslaget för medicinsk FoU (inkl. det antagna värdet). Utbetalade ALF-medel till FoU ej inkluderat (ca 1643 miljoner SEK år 2013 (SKL))

Källa: 2002-2013- beräkningar av FoU-medel i budgetpropositionen efter ändamål (SCB), 2014-2016 - projekterade anslag baserat på ett antagande * (Forska!Sverige)

Statliga anslag till civil FoU som andel av BNP (%)

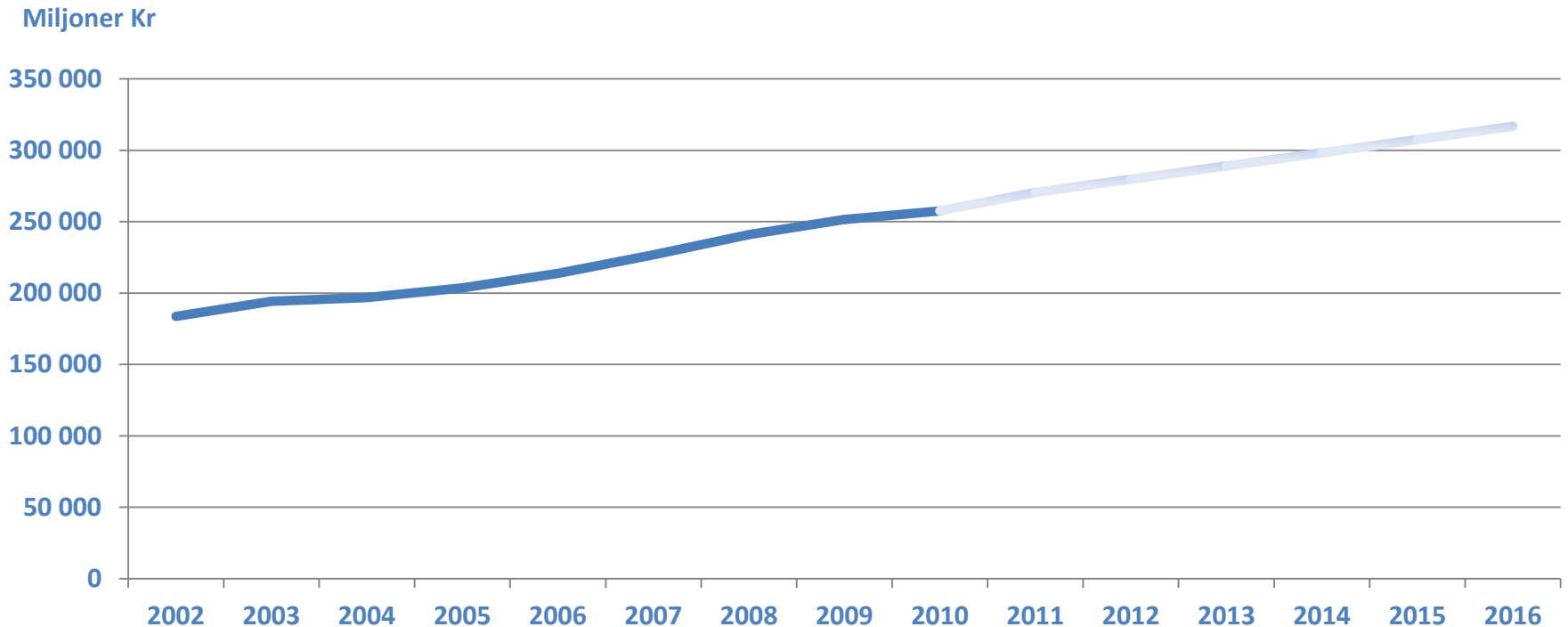
Tonad linje – Sverige
Triangel – Estimerat värde
Cirkel – Data saknas



En jämförelse av trenden beträffande åtta nationers statliga anslag på civil FoU som andel av BNP (%), visar att Finland, Danmark, Island och Tyskland ligger högre än Sverige. Dessutom har Frankrike kommit ikapp Sverige.

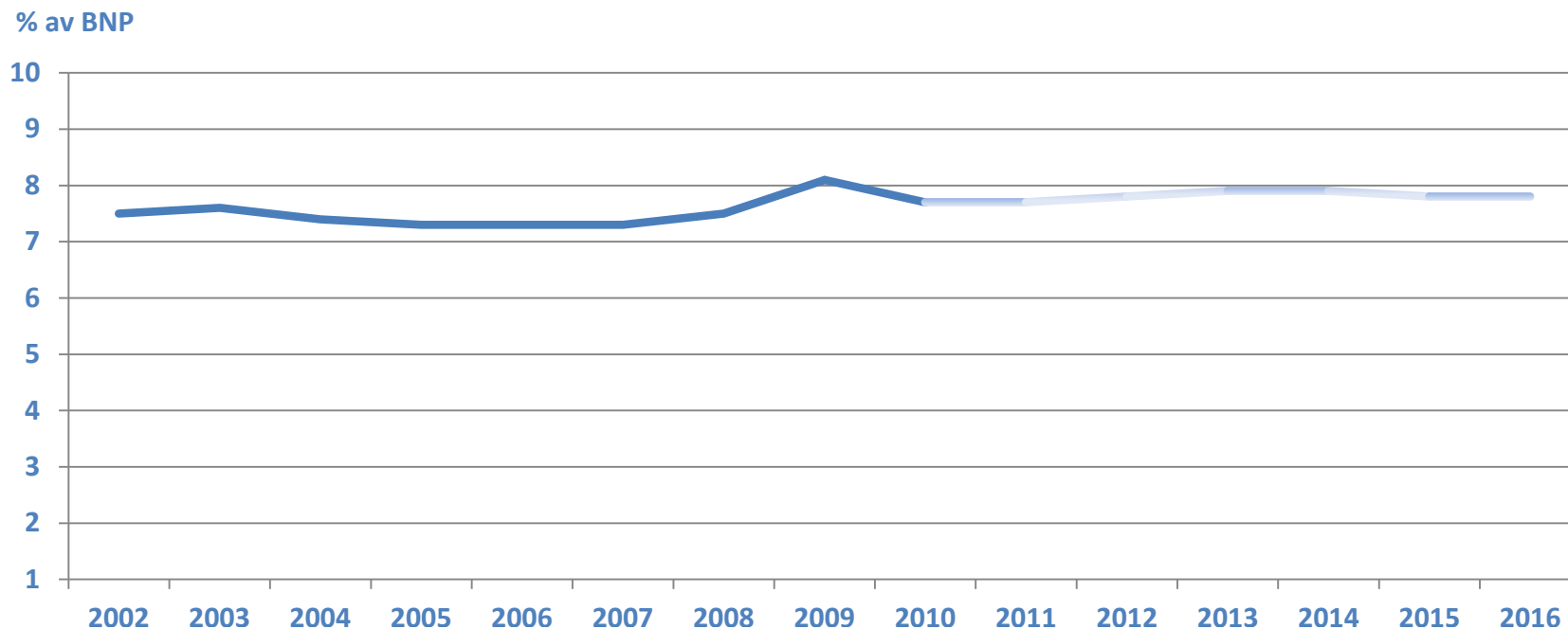
Källa: Eurostat, 2012, Total GBAORD by NABS 2007 socio-economic objectives, Government budget appropriations on civil R&D. (% of GDP)

Offentliga utgifter för hälso- och sjukvård i Sverige



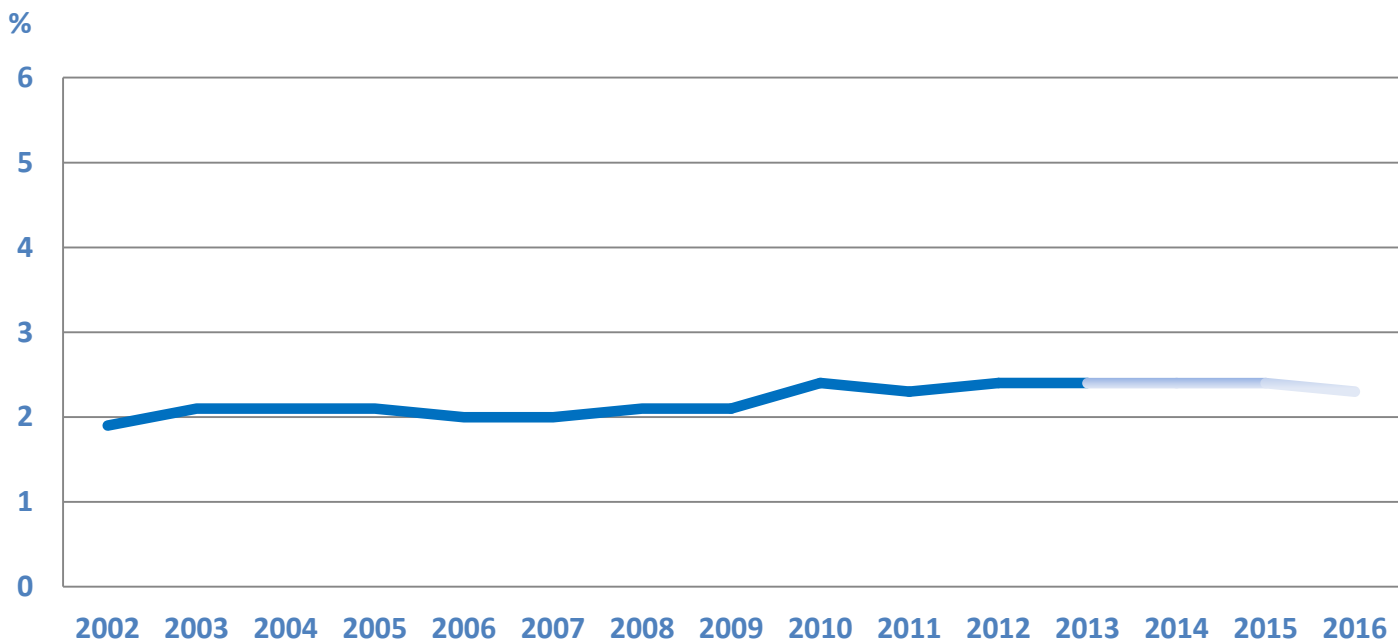
Källa: 2002-2010- utfall (SCB), 2011 - preliminärt utfall (SCB), 2012-2016- antagna värden (Forska!Sverige) baserade på genomsnittlig ökning (9248 miljoner sek) 2002-2010

Offentliga utgifter för hälso- och sjukvård som andel av BNP (%) i Sverige



Källa: 2002-2010- utfall (SCB), 2011- preliminärt utfall (SCB), 2012-2016- antagna värden (Forska!Sverige) baserade på genomsnittlig ökning (9248 miljoner sek) 2002-2010

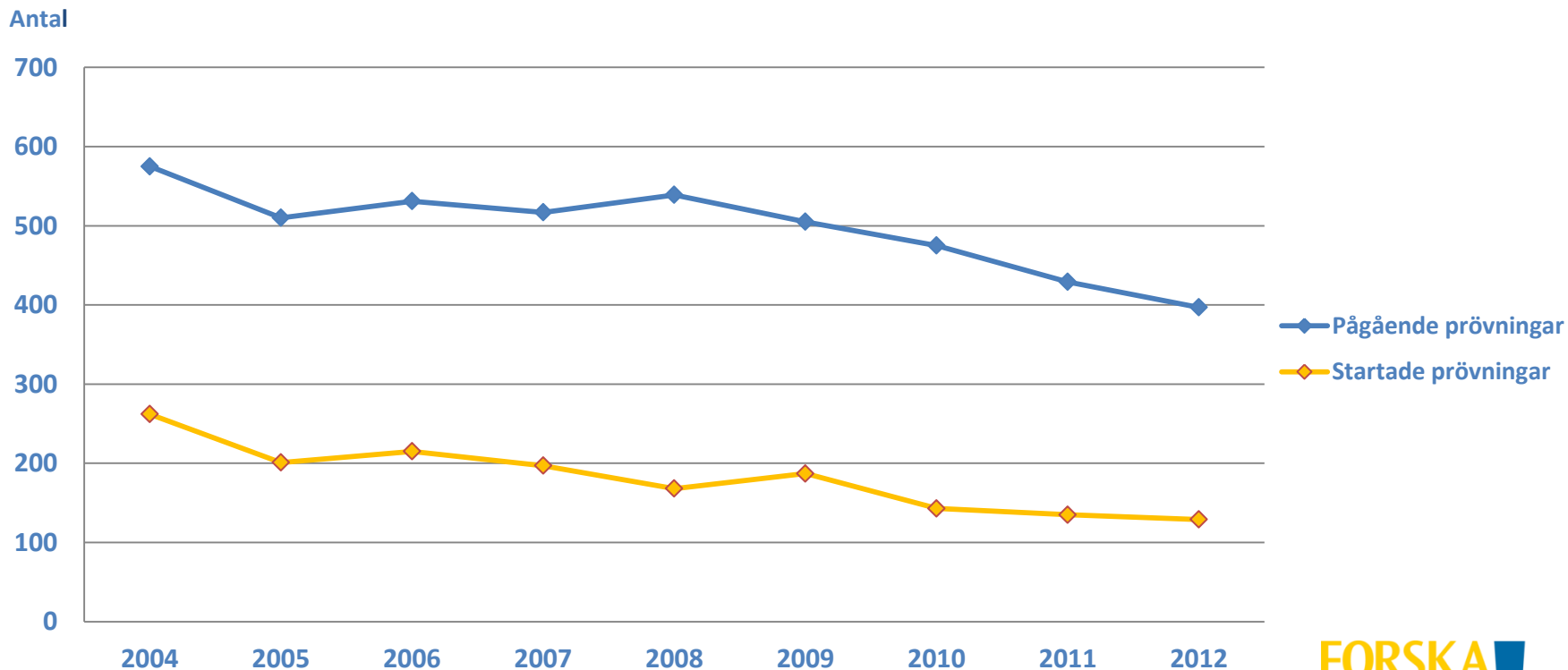
Statliga anslag till medicinsk FoU i proportion till offentliga utgifter till hälso-och sjukvård (%)



*värden 2014-2016 för *medicinsk FoU* baseras på FoU propositionens (2012) satsningar på livsvetenskap för resp. år plus ett antaget värde utifrån det stärkta anslaget till Univ./ högskolor. Det antagna värdet baseras på ett medelvärde (22,5 %), som står för andelen medicinsk FoU av total civil FoU (SCB) under 2006-2013. Motsvarande års värden för offentliga utgifter till hälso-och sjukvård innehåller också ett antagande baserat på genomsnittlig ökning (9248 miljoner sek) 2002-2010

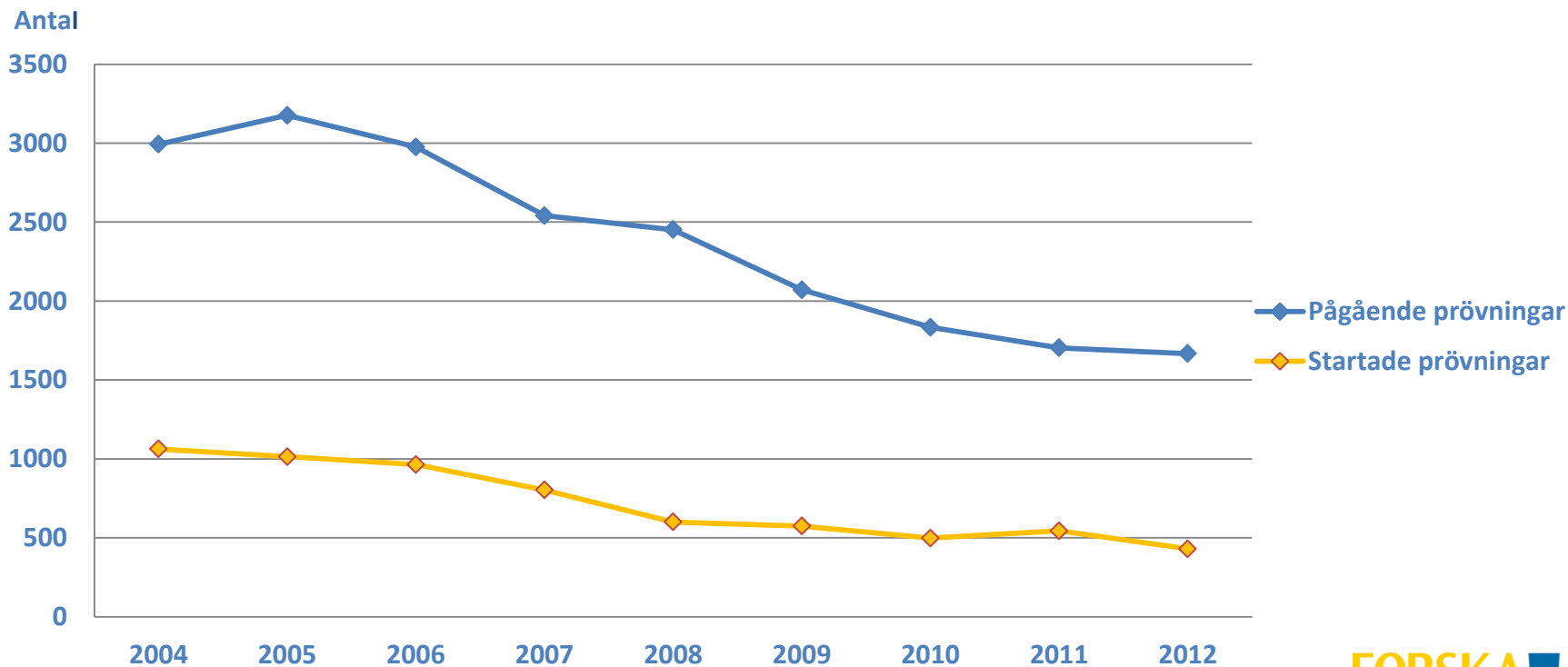
Källa: 2002-2012 - baserat på utfallsvärden (SCB), 2013-2016 - projekterade värden som inkluderar antagande * (Forska!Sverige)

Antal pågående och startade kliniska läkemedelsprövningar i Sverige



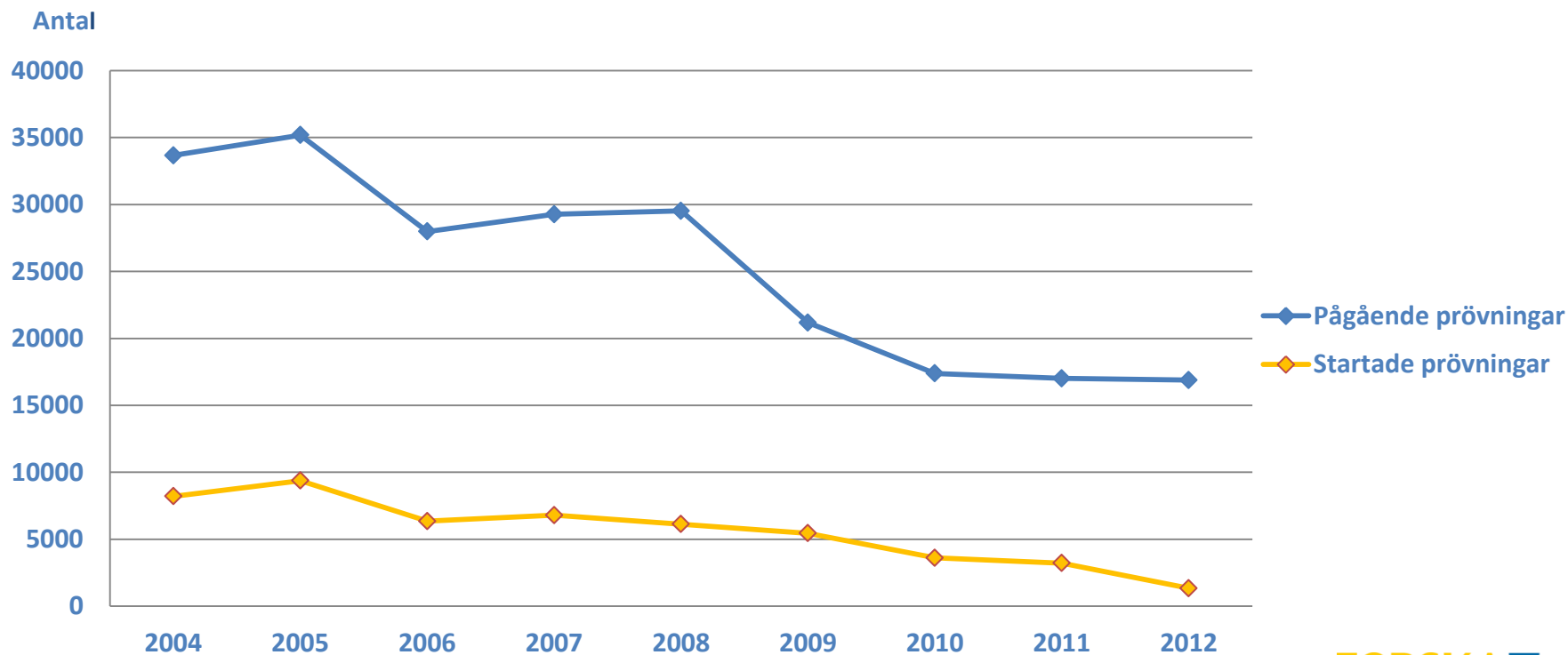
Källa: LIF:s FoU enkät 2012

Antal center involverade i pågående och startade kliniska läkemedelsprövningar i Sverige



Källa: LIF:s FoU enkät 2012

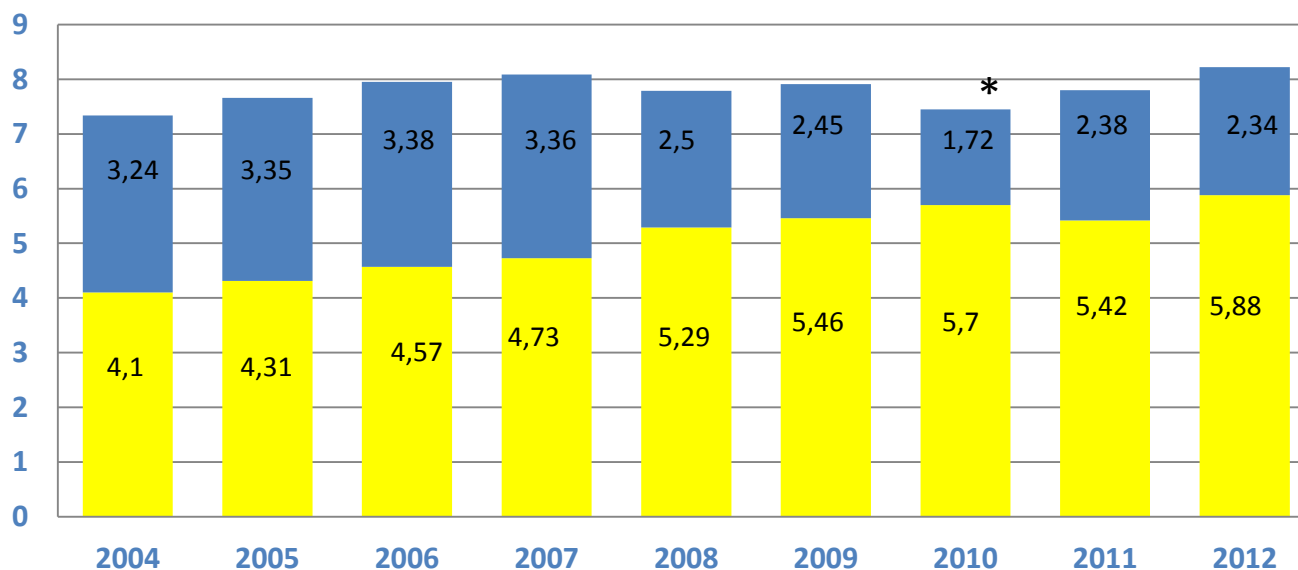
Antal patienter involverade i pågående och startade kliniska läkemedelsprövningar i Sverige



Källa: LIF:s FoU enkät 2012

Läkemedelsindustrins kostnader för medicinsk forskning fördelat på preklinisk och klinisk forskning

Miljarder



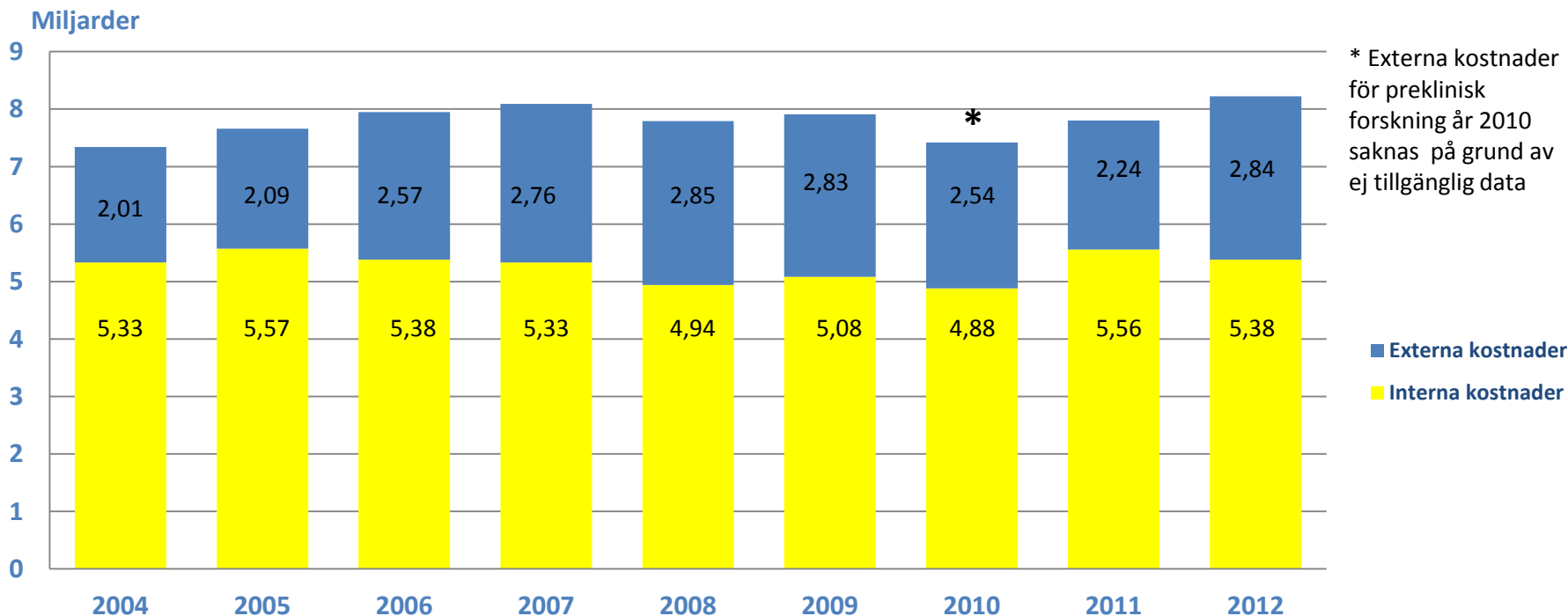
* För preklinisk forskning år 2010 saknas det externa kostnader på grund av ej tillgänglig data

■ Preklinisk forskning
■ Klinisk forskning

Läkemedelsindustrins kostnader för klinisk forskning har ökat mellan 2004-2012, medan kostnader för preklinisk forskning minskat.

Källa: LIF:s FoU enkät 2012

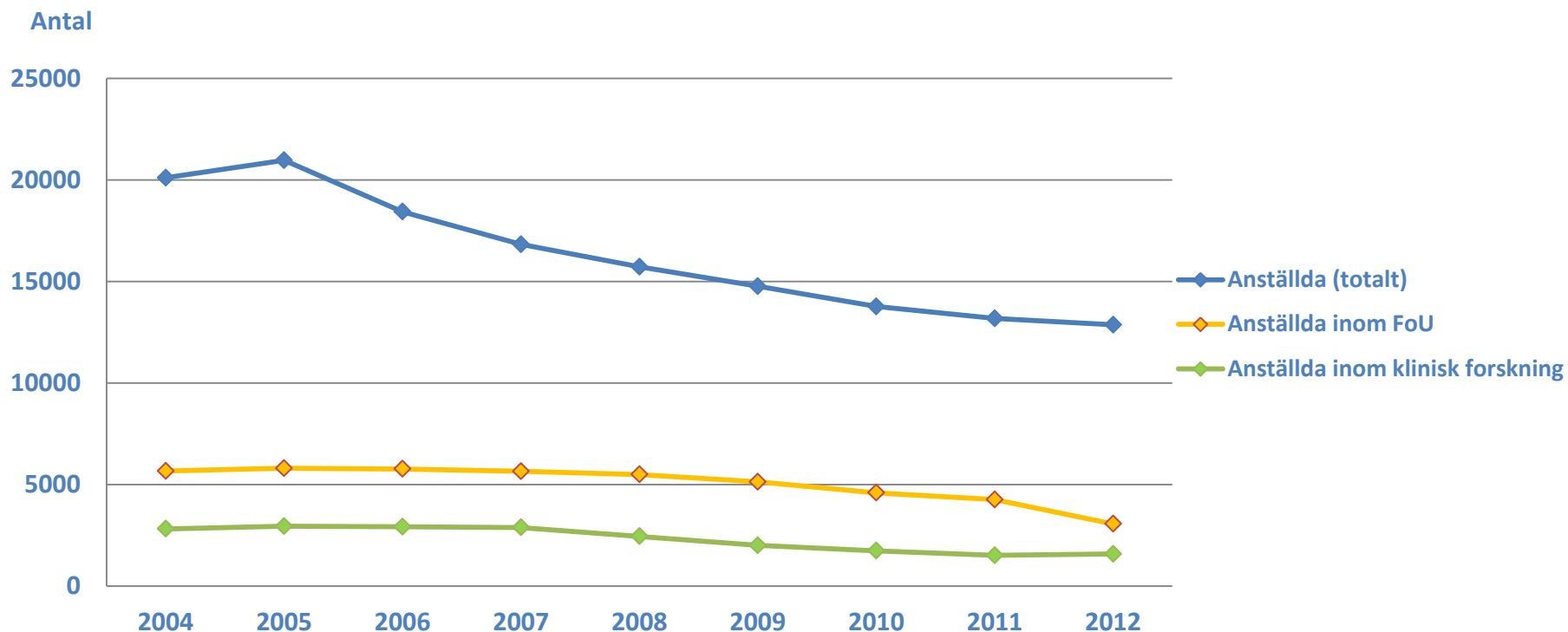
Läkemedelsindustrins kostnader för medicinsk forskning, fördelat på externa och interna kostnader



Fördelningen mellan interna och externa kostnader för medicinsk forskning har hållit en relativt jämn nivå under 2004-2012.

Källa: LIF:s FoU enkät 2012

Antal anställda inom forskande företag i Sverige, inom FoU samt inom klinisk forskning (LIF:s medlemsföretag)



Antal anställda inom forskande företag i Sverige minskar

Källa: LIF:s FoU enkät 2012

Upptag av nya medicinska behandlingar

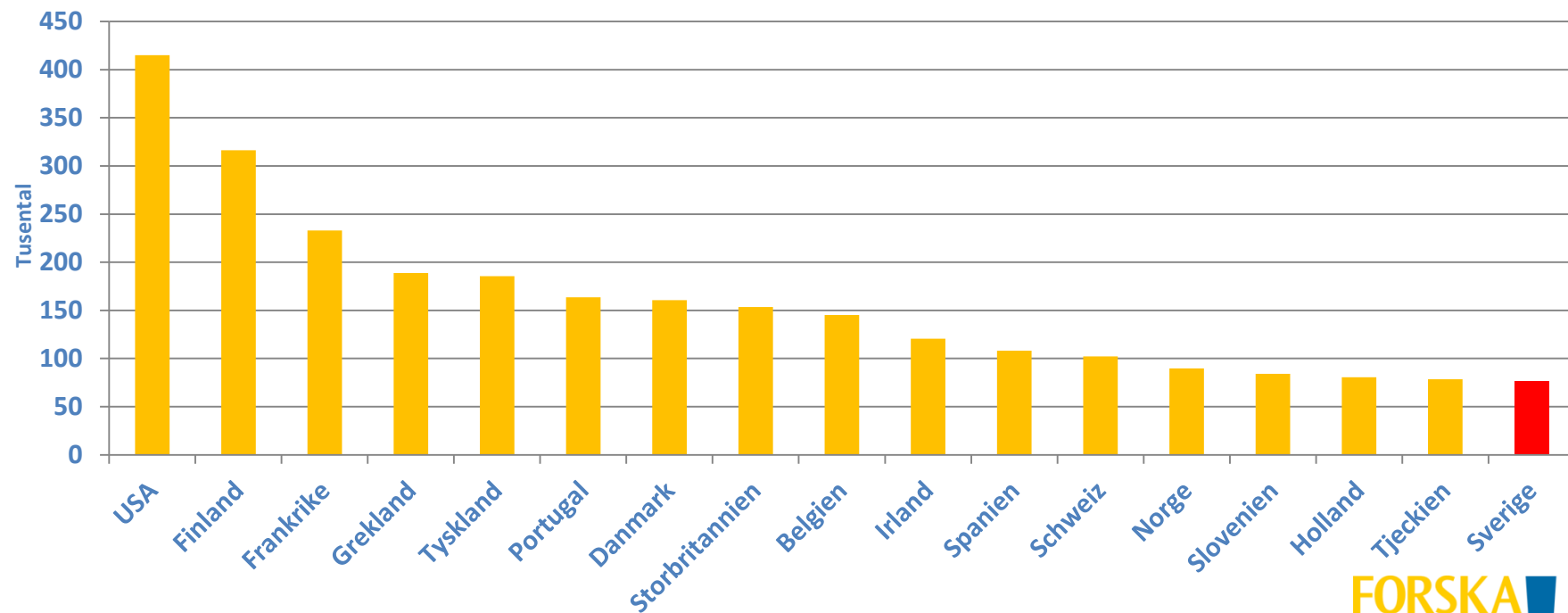
Land	Rankning	TRP (Total Ranking Points)
USA	1	49
Spanien	2	58
Frankrike	3	62
Danmark	4	66
Australien	5	75
Schweiz	6	77
Canada	7	85
Storbritannien	8	87
Österrike	9	89
Norge	10	90
Italien	11	92
Tyskland	12	92
Sverige	13	93
Nya Zealand	14	122

Källa: Extent and causes of international variations in drug usage, A report for the secretary of state for health by professor Sir Richards CBE (2010)

Upptag av innovativa läkemedel mot diabetes typ 2

(Läkemedel: *Januvia, Galvus, Onglyza, Byetta, Victoza*)

Definierad Daglig Dos (DDD)/100 000 personer



Källa: IMS Health MIDAS. Juni 2012. Population figures from Eurostat. * OECD health accounts data. Juni 2012